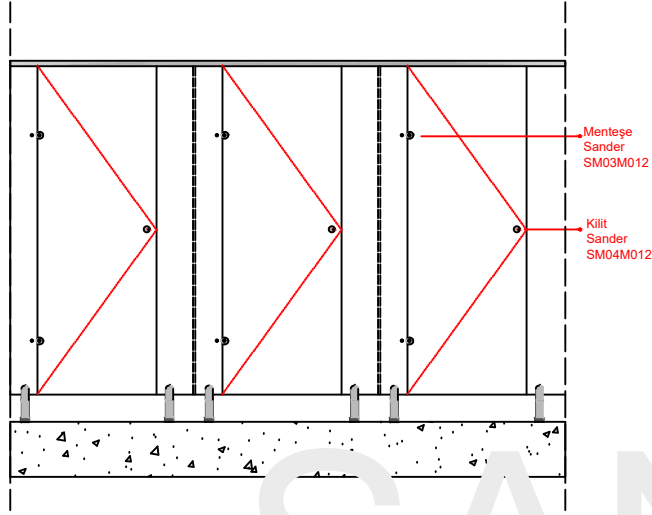
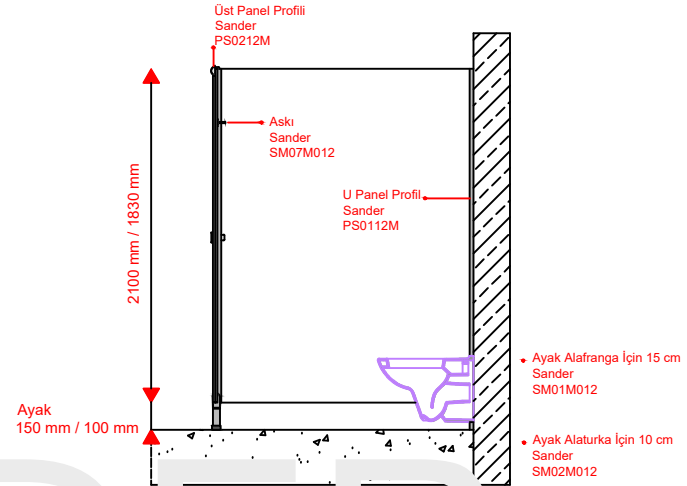


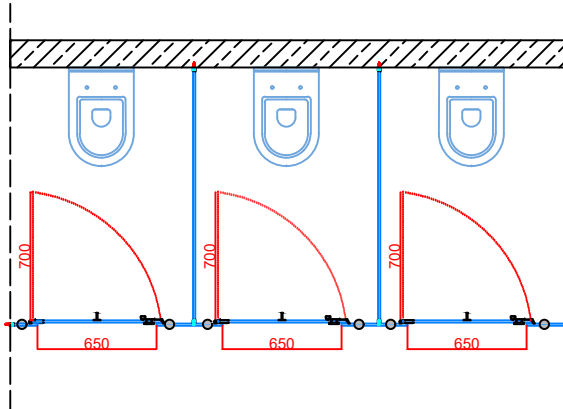
ÖN GÖRÜNÜŞ



YAN GÖRÜNÜŞ



ÜST GÖRÜNÜŞ



sander.com.tr

PANELLER

2 mm Kalınlıkta laminasyonlar çift yüzeyde, ısı, çizilmeye ve kimyaya karşı dayanıklı, bakteri barındırmayan, yangın geciktirici özelliğe sahiptir. Sınıflandırma: CGS – CGF EN 438-4

KİLİT

Mekanizma (SÜRGÜ) üzerindeki renkli mekanizma ile kapının meşgul olup olmadığını dışarıdan gösterir MAT eloksal alüminyumdur

MENTEŞE

Kapazlama (panel binili) kapı sistemleri için, kapıların kendiliğinden kapanmasını sağlayan derceli abs plastik vardır, Mat eloksal alüminyum, güvenlik vidalıdır.

AYAK

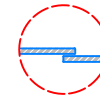
MAT eloksal alüminyum, anti-bakteriyel plastik zemin bağlantılıdır. Ayarlanabilir yükseklik 100-150 mm olup genel olarak ıslak hacimlere mevcut olan yerdeki eğime uyum sağlamaya yardımcı olur.

PROFİL VE BAĞLANTI ELEMANLARI

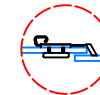
Başlık profili ve "U", profiller MAT alüminyum, panel-duvar ve panel-panel kesişim noktalarında kullanılır. Kabin montajında kullanılan tüm bağlantı elemanları Paslanmaz çelikler.



MENTEŞE DETAYI



KAPI DETAYI



KİLİT DETAYI

YÜKLENİCİ FİRMA

TAŞERON FİRMA

ÜRETİCİ FİRMA

SANDER

Cendere Yolu Ayazma Cad. NO:6-8
KAĞITHANE - İSTANBUL / TÜRKİYE
T: 0212 295 46 40
info@sander.com.tr
sander.com.tr

ÜRÜN MODELİ

Multisilver

ÜRÜN KODU

101.01.A012

PANEL RENGİ

KAPI RENGİ