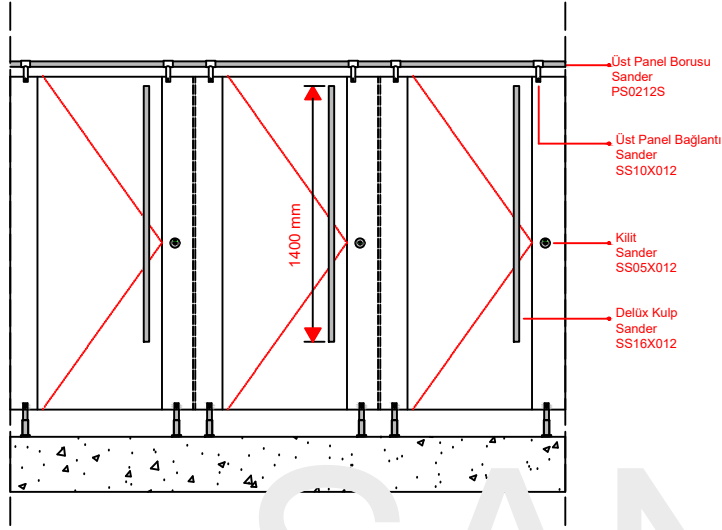
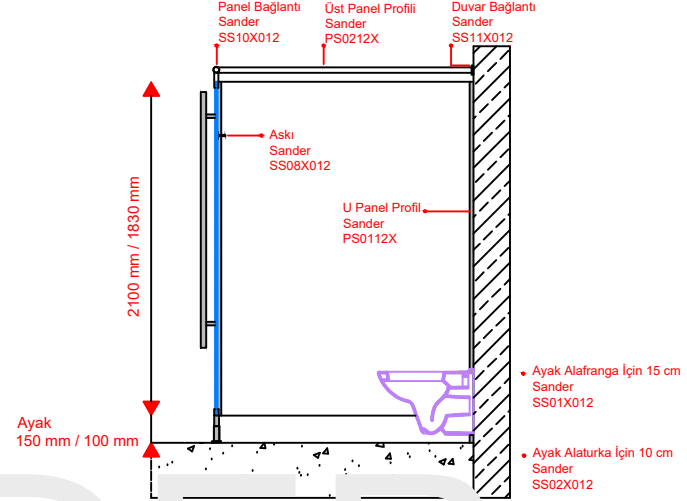


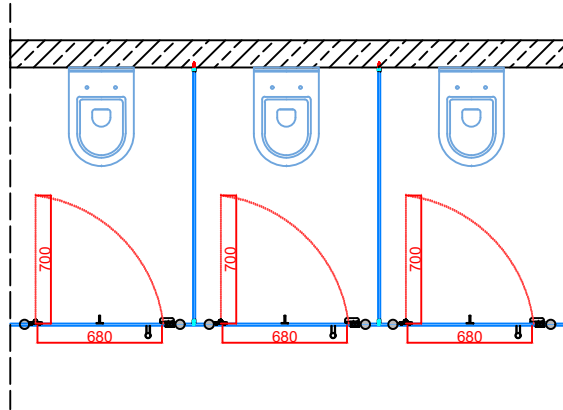
ÖN GÖRÜNÜŞ



YAN GÖRÜNÜŞ



ÜST GÖRÜNÜŞ



sander.com.tr

ANELLER

304 Kalite Paslanmaz Çelik Kompakt banyo panelleri çift taraflı dekorlu, ses emilimi ve nemli ortama karşı dayanıklı, bakteri dayanımlıdır, yangın geciktirici özelliğe sahiptir. Sınıflandırma: CGS – CGF EN 438-4

KİLİT

Mandallı (ÇEVİRMELİ) Kilit göstergesi üzerindeki renkli mekanizma ile kapının meşgul olup olmadığını dışarıdan gösterir, 304 KALİTE PASLANMAZdır. MENTEŞE

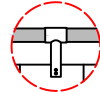
Tekyüz (LAMBA ZIVANA SİSTEM) kapı sistemleri için, kapıların kendiliğinden kapanmasını sağlayan yaylı mekanizmalı , 304 KALİTE PASLANMAZ , derece ayarlı ve güvenlik vidalıdır.

AYAK

304 KALİTE PASLANMAZ, anti-bakteriyel plastik zemin bağlantıdır. Ayarlanabilir yükseklik 100-150 mm olup genel olarak ıslak hacimlere mevcut olan yerdeki eğime uyum sağlamaya yardımcı olur.

PROFİL VE BAĞLANTI ELEMANLARI

Başlık profili 304 KALİTE PASLANMAZ Orjinal bağlantı elemanıdır. "U", profiller inox rengi alüminyum, panel-duvar ve panel-panel kesişim noktalarında kullanılır. Kabin montajında kullanılan tüm bağlantı elemanları Paslanmaz çeliklerdir.



ÜST PANEL BAĞLANTI DETAYI



KAPI DETAYI



KİLİT DETAYI

YÜKLENİCİ FİRMA

TAŞERON FİRMA

ÜRETİCİ FİRMA

SANDER

Cendere Yolu Ayazma Cad. NO:6-8
KAĞITHANE - İSTANBUL / TÜRKİYE
T: 0212 295 46 40
info@sander.com.tr
sander.com.tr

ÜRÜN MODELİ

Stelline De-Lüx

ÜRÜN KODU

101.08.A012

PANEL RENGİ

KAPI RENGİ