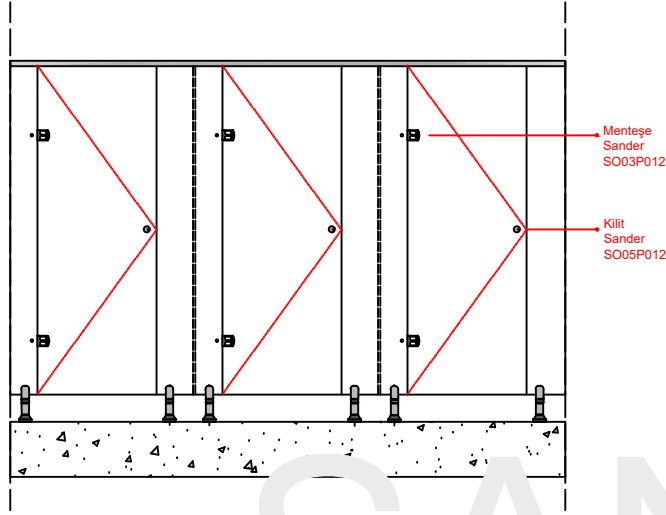
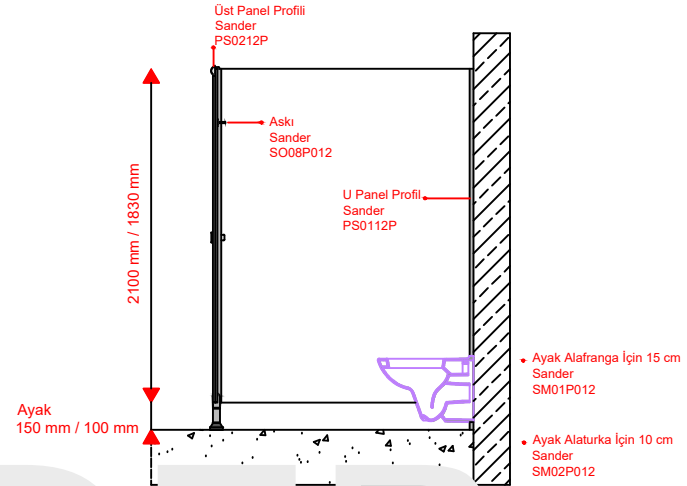


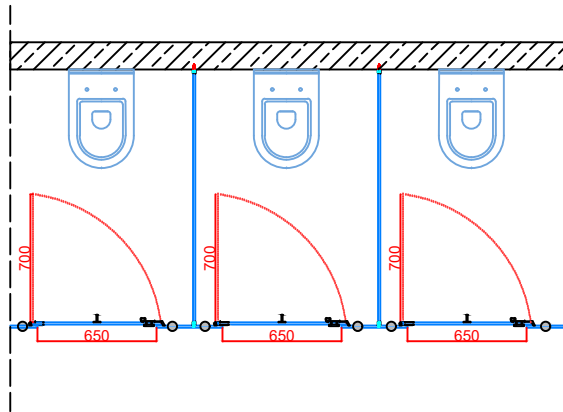
ÖN GÖRÜNÜŞ



YAN GÖRÜNÜŞ



ÜST GÖRÜNÜŞ



sander.com.tr

ANELLER

2 mm Kalınlıkta laminasyoneller çift yüzeyde ısı, su, çizilmeye ve kimyasallara karşı dayanıklı, benzer zeminler, mayalanma, yangın geciktirici özelliğe sahiptir. Sınıflandırma: CGS – CGF EN 438-4

KİLİT

Mekanizma (SÜRGÜ) üzerindeki renkli mekanizma ile kapının meşgul olup olmadığını dışarıdan gösterir Parlak Eloksal alüminyumdur

MENTEŞE

Kapazlama (panel binili) kapı sistemleri için, kapıların kendiliğinden kapanmasını sağlayan, Mat eloksal alüminyum, Abs plastik derece ayarlı ve güvenlik vidalıdır.

AYAK

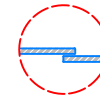
PARLAK eloksal alüminyum, anti-bakteriyel plastik zemin bağlantıdır. Ayarlanabilir yükseklik 100-150 mm olup genel olarak ıslak hacimlere mevcut olan yerdeki eğime uyum sağlamaya yardımcı olur.

PROFİL VE BAĞLANTI ELEMANLARI

Başlık profili ve "U", profiller PARLAK alüminyum, panel-duvar ve panel-panel keşişim noktalarında kullanılır. Kabin montajında kullanılan tüm bağlantı elemanları Paslanmaz çeliktir.



MENTEŞE DETAYI



KAPI DETAYI



KİLİT DETAYI

YÜKLENİCİ FİRMA

TAŞERON FİRMA

ÜRETİCİ FİRMA

SANDER

Cendere Yolu Ayazma Cad. NO:6-8
KAĞITHANE - İSTANBUL / TÜRKİYE
T: 0212 295 46 40
info@sander.com.tr
sander.com.tr

ÜRÜN MODELİ

Orion

ÜRÜN KODU

101.02.A012

PANEL RENGİ

KAPI RENGİ