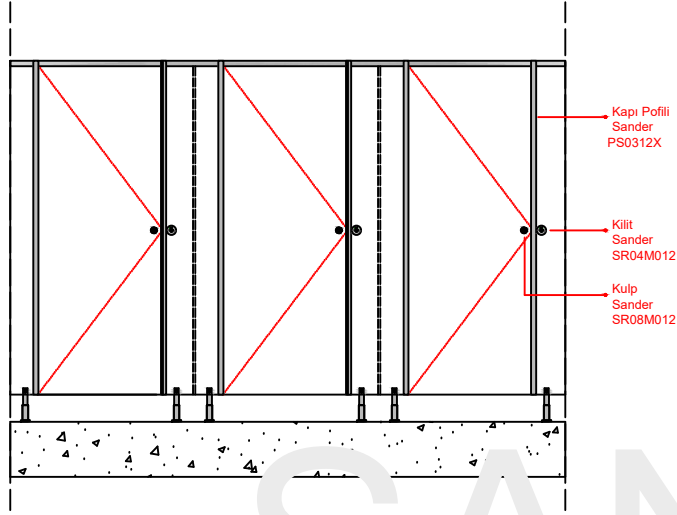
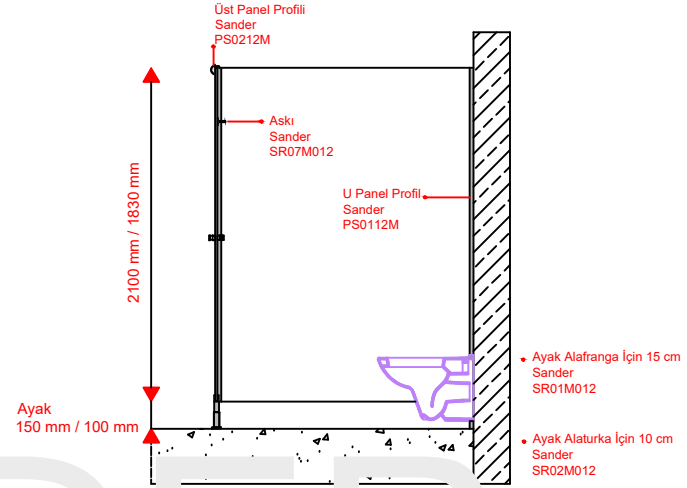


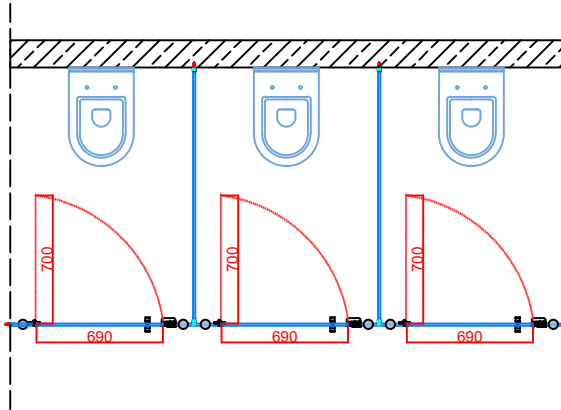
## ÖN GÖRÜNÜŞ



## YAN GÖRÜNÜŞ



## ÜST GÖRÜNÜŞ



sander.com.tr

### ANELLER

Şişme Kapağı Kompa... çift... dekorlu, s... izilme ve kırılmaya karşı dayanıklı, bakteri barındırmayan, yangın geciktirici özelliğe sahiptir. Sınıflandırma: CGS – CGF EN 438-4

### KİLİT

Mandallı ( ÇEVİRMELİ ) üzerindeki renkli mekanizma ile kapının meşgul olup olmadığını dışarıdan gösterir, Mat Eloksal Alüminyumdur

MENTEŞE  
Tekyüz ( BİNİ PROFİLLİ SİSTEM ) kapı sistemleri için, kapıların kendiliğinden kapanmasını sağlayan, Mat Eloksal Alüminyum, derece ayarlı ve güvenlik vidalıdır.

### AYAK

Mat eloksal alüminyum, anti-bakteriyel plastik zemin bağlantıdır. Ayarlanabilir yükseklik 100-150 mm olup genel olarak ıslak hacimlere mevcut olan yerdeki eğime uyum sağlamaya yardımcı olur.

### PROFİL VE BAĞLANTI ELEMANLARI

Başlık profili ve "U", profiller MAT alüminyum, panel-duvar ve panel panel kesişim noktalarında kullanılır. Kabin montajında kullanılan tüm bağlantı elemanları Paslanmaz çeliklerdir.



MENTEŞE DETAYI



KAPI DETAYI



KİLİT DETAYI

YÜKLENİCİ FİRMA

TAŞERON FİRMA

ÜRETİCİ FİRMA

**SANDER**

Cendere Yolu Ayazma Cad. NO:6-8  
KAĞITHANE - İSTANBUL / TÜRKİYE  
T: 0212 295 46 40  
info@sander.com.tr  
sander.com.tr

ÜRÜN MODELİ

Proxline Profil

ÜRÜN KODU

101.04.A012

PANEL RENGİ

KAPI RENGİ